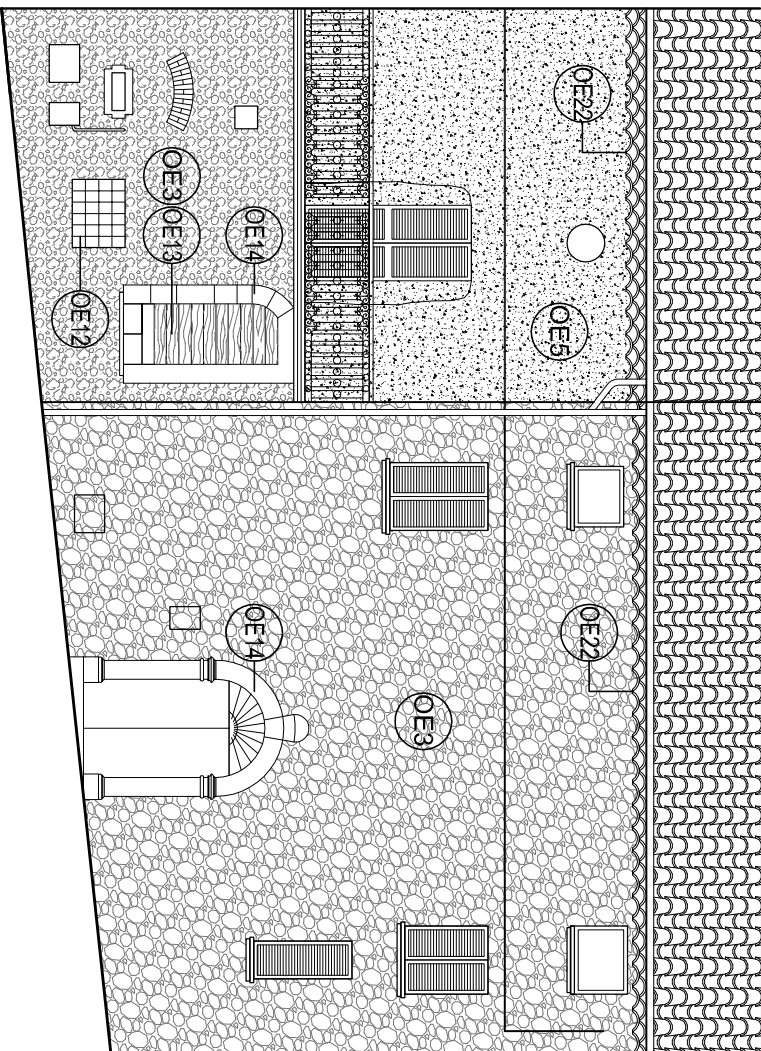
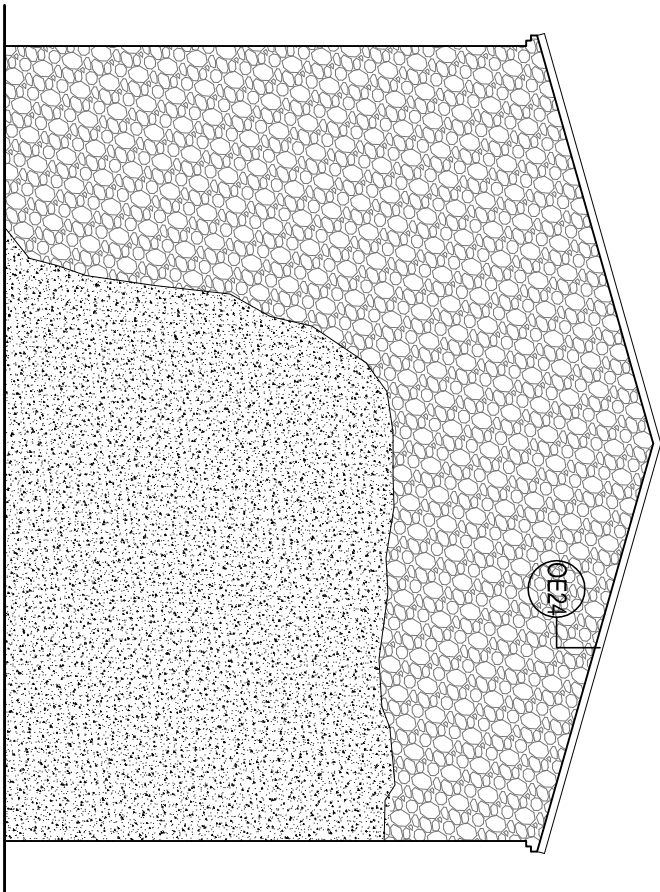


Interventi

- [illegible]

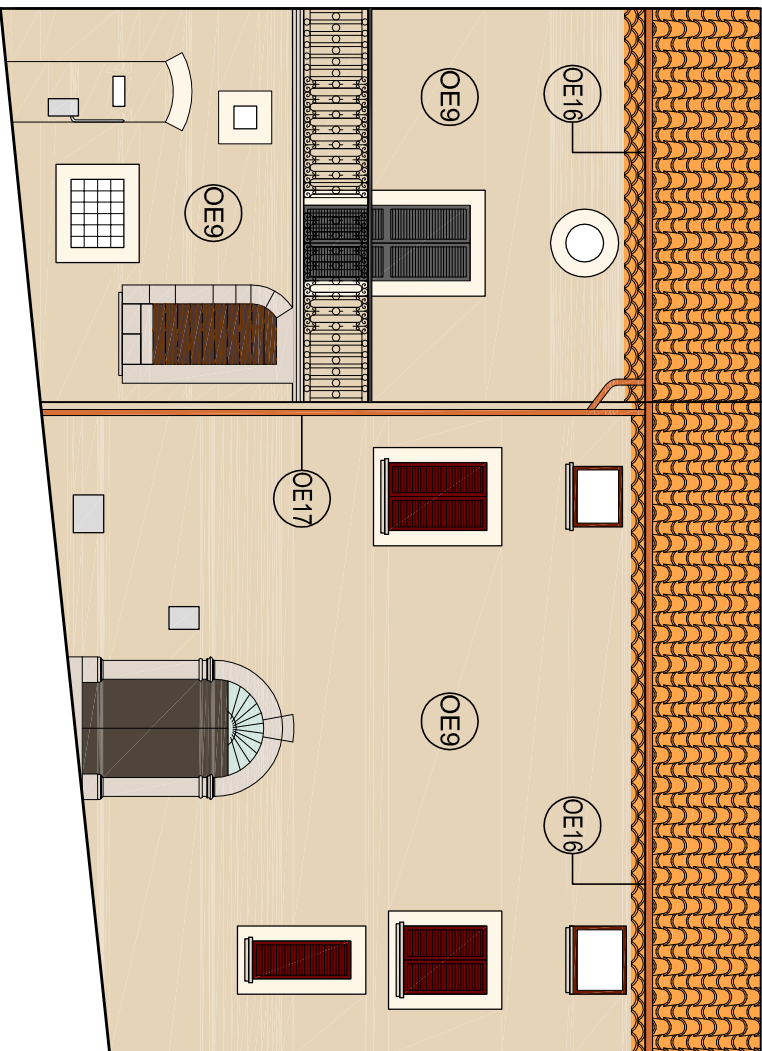
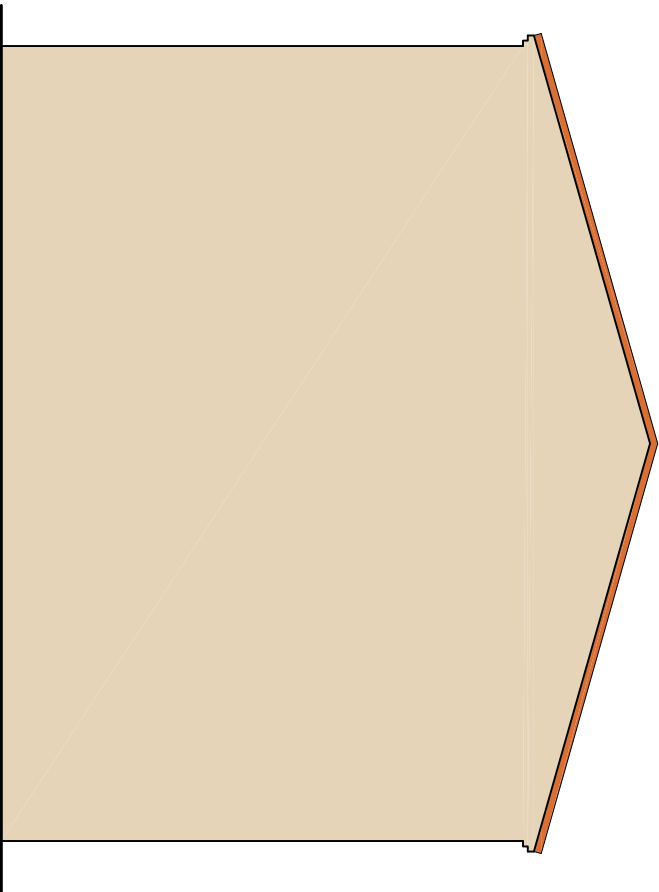
RILIEVO DELLO STATO ANTE OPERAM

SCALA 1:100



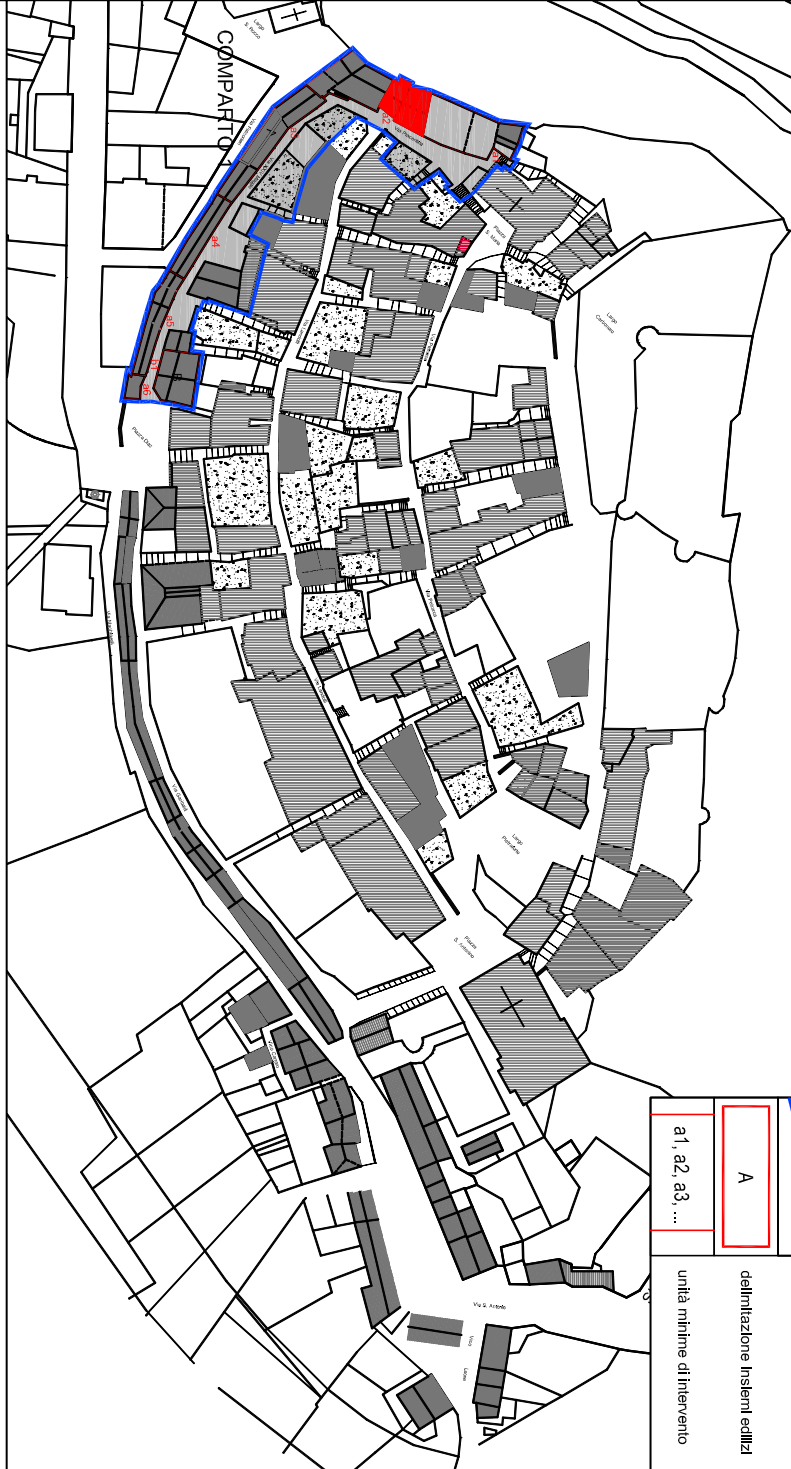
PROGETTO DI RESTAURO E COLORITURA

SCALA 1:100



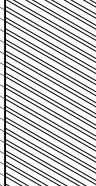

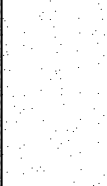
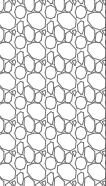
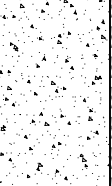
LEGENDA

Intero area di intervento



PLANIMETRIA UBICATIVA COMPARTO

Stato di conservazione delle superfici di facciata

	Distacco totale d'intonaco, perdita di materiale di facciata
	Distacco parziale d'intonaco
	Intonaco esistente di buona consistenza
	Pietra con stuccatura dei giunti a testa rasa
	Intonaco sbruffato

COMUNE DI PICO
PROVINCIA DI FROSINONE**PROVINCIA DI FROSINONE**

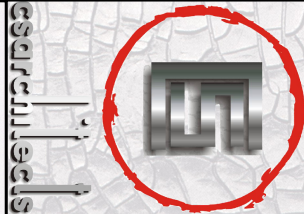
**BANDO DI CONCORSO
PER IL RECUPERO ED IL RISANAMENTO
DELLE ABITAZIONI
NEI CENTRI STORICI DEL LAZIO**

PROGETTAZIONE: CS ARCHITECTS - Via Aldo Moro 68/A, Frosinone

Gruppo di lavoro: arch. Renato Caparelli (coordinatore),

arch. Laura Battisti

arch. Silvia Eggenschwile



SERIE	DENOMINAZIONE
PROGETTO ESECUTIVO	
INQUADRAMENTO ARCHITETTONICO DEGLI EDIFICI PROGETTO DEFINITIVO DELLE SINGOLE FACCIATE "COMPARTO 1 - Edificio 10 e 11"	
revisione	data
01	
disegnato da:	file
controllato da:	scala
approvato da:	data
	A2-10m_PROG_INQUADRO_ESECUTIVO.TAV.
	A2.1-10/1